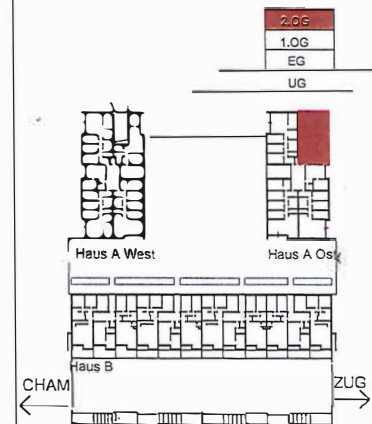


## 5.5 Zi. - Wohnung Nr. A.O. 2.06

Wohnen/Essen	34.50 m <sup>2</sup>
Küche	8.30 m <sup>2</sup>
Zimmer 1	15.80 m <sup>2</sup>
Zimmer 2	14.00 m <sup>2</sup>
Zimmer 3	14.00 m <sup>2</sup>
Zimmer/Büro	14.00 m <sup>2</sup>
WC/DU	4.30 m <sup>2</sup>
WC/Bad	5.20 m <sup>2</sup>
Reduit	3.60 m <sup>2</sup>
Korridor/Entrée	15.50 m <sup>2</sup>
<b>Wohnung Nr A.O. 2.06</b>	<b>ca. 129.20 m<sup>2</sup></b>
Balkon	ca. 22.50 m <sup>2</sup>

# Wohnen in Zug

Neubau 3 MFH  
Im Rank



## 5.5 Zi. - Whg

2.Obergeschoss Haus A Ost 1:100  
Datum: 18.12.2017

0 1 5

**SCHEIDEGGER**  
ARCHITEKTURGESELLSCHAFT MBH  
MINERVASTR. 97 8032 ZÜRICH  
FON 043 / 488 55 11  
FAX 043 / 488 55 12  
SCHEIDEGGER@SCHEIDEGGER.BIZ