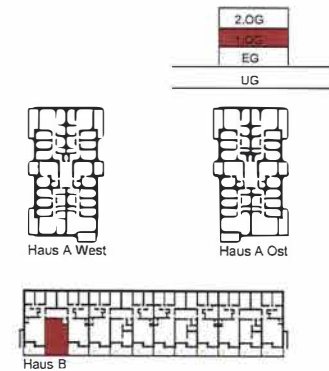


2.5 Zi. - Wohnung Nr. B1 1.02

Wohnen/Essen	19.30 m ²
Küche	6.00 m ²
Entrée	3.20 m ²
WC/DU	4.00 m ²
Zimmer	13.50 m ²
Wohnung Nr B1 1.02	ca. 46.00 m²
Balkon	ca. 22.00 m ²

Wohnen in Zug

Neubau 3 MFH
Im Rank



CHAM ← ZUGERSEE → ZUG

2.5 Zi. - Whg

1. Obergeschoss Haus B 1:100
Datum: 18.12.2017

0 1 5

SCHEIDEGGER
ARCHITEKTURGESELLSCHAFT MBH
MINERVASTR. 97 8032 ZÜRICH
FON 043 / 488 55 11
FAX 043 / 488 55 12
SCHEIDEGGER@SCHEIDEGGER.BIZ

