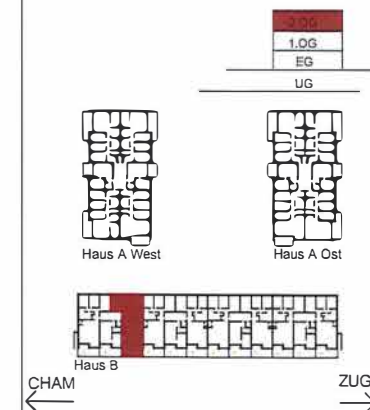


4.5 Zi. - Wohnung Nr. B1 2.03

| | |
|---------------------------|---------------------------------|
| Wohnen/Essen | 39.20 m ² |
| Küche | 8.50 m ² |
| Zimmer 1 | 17.00 m ² |
| Zimmer 2 | 12.20 m ² |
| Zimmer 3 | 12.20 m ² |
| WC/DU | 5.80 m ² |
| WC/Bad | 6.50 m ² |
| Korridor/Entrée | 11.20 m ² |
| Reduit | 2.40 m ² |
| Wohnung Nr B1 2.03 | ca. 115.00 m² |
| Balkon | ca. 19.90 m ² |

Wohnen in Zug

Neubau 3 MFH
Im Rank



4.5 Zi. - Whg

2.Obergeschoss Haus B 1:100
Datum: 18.12.2017

0 1 5

SCHEIDEGGER
ARCHITEKTURGESELLSCHAFT MBH
MINERVASTR. 97 8032 ZÜRICH
FON 043 / 488 55 11
FAX 043 / 488 55 12
SCHEIDEGGER@SCHEIDEGGER.BIZ