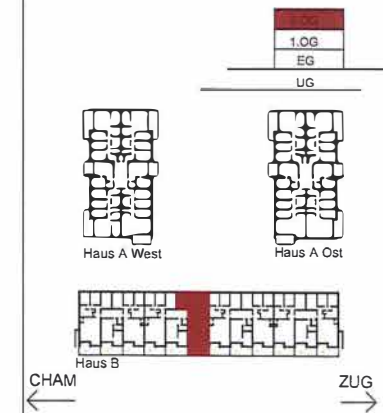


### 4.5 Zi. - Wohnung Nr. B2 2.03

Wohnen/Essen	39.00 m <sup>2</sup>
Küche	8.20 m <sup>2</sup>
Zimmer 1	17.00 m <sup>2</sup>
Zimmer 2	12.20 m <sup>2</sup>
Zimmer 3	12.50 m <sup>2</sup>
WC/DU	5.60 m <sup>2</sup>
WC/Bad	6.50 m <sup>2</sup>
Korridor/Entrée	11.00 m <sup>2</sup>
Reduit	2.50 m <sup>2</sup>
<b>Wohnung Nr B2 2.03</b>	<b>ca. 115.00 m<sup>2</sup></b>
Balkon	ca. 21.00 m <sup>2</sup>

# Wohnen in Zug

Neubau 3 MFH  
Im Rank



## 4.5 Zi. - Whg

2.Obergeschoss Haus B 1:100  
Datum: 18.12.2017



**SCHEIDEGGER**  
ARCHITEKTURGESELLSCHAFT MBH  
MINERVASTR. 97 8032 ZÜRICH  
FON 043 / 488 55 11  
FAX 043 / 488 55 12  
SCHEIDEGGER@SCHEIDEGGER.BIZ

