

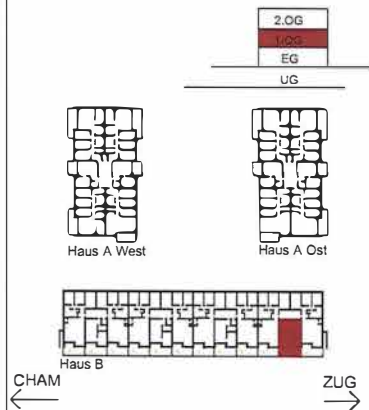


## 2.5 Zi. - Wohnung Nr. B4 1.02

Wohnen/Essen	19.30 m <sup>2</sup>
Küche	6.00 m <sup>2</sup>
Entrée	3.20 m <sup>2</sup>
WC/DU	4.00 m <sup>2</sup>
Zimmer	13.50 m <sup>2</sup>
<b>Wohnung Nr B4 1.02</b>	<b>ca. 46.00 m<sup>2</sup></b>
Balkon	ca. 22.00 m <sup>2</sup>

# Wohnen in Zug

Neubau 3 MFH  
Im Rank



## ZUGERSEE 2.5 Zi. - Whg

1. Obergeschoss Haus B 1:100  
Datum: 18.12.2017

0 1 5

**SCHEIDEGGER**  
ARCHITEKTURGESELLSCHAFT MBH  
MINERVASTR. 97 8032 ZÜRICH  
FON 043 / 488 55 11  
FAX 043 / 488 55 12  
SCHEIDEGGER@SCHEIDEGGER.BIZ