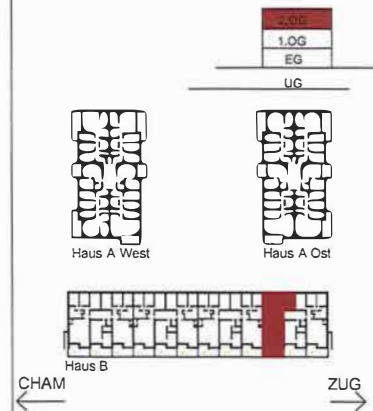


4.5 Zi. - Wohnung Nr. B4 2.01

Wohnen/Essen	39.00 m ²
Küche	9.00 m ²
Zimmer 1	12.20 m ²
Zimmer 2	12.20 m ²
Zimmer 3	17.00 m ²
WC/DU	5.60 m ²
WC/Bad	6.50 m ²
Korridor/Entrée	11.00 m ²
Reduit	2.50 m ²
Wohnung Nr B4 2.01	ca. 115.00 m²
Balkon	ca. 21.00 m ²

Wohnen in Zug

Neubau 3 MFH
Im Rank



4.5 Zi. - Whg

2.Obergeschoss Haus B 1:100
Datum: 18.12.2017

0 1 5

SCHEIDEGGER
ARCHITEKTURGESELLSCHAFT MBH
MINERVASTR. 97 8032 ZÜRICH
FON 043 / 488 55 11
FAX 043 / 488 55 12
SCHEIDEGGER@SCHEIDEGGER.BIZ